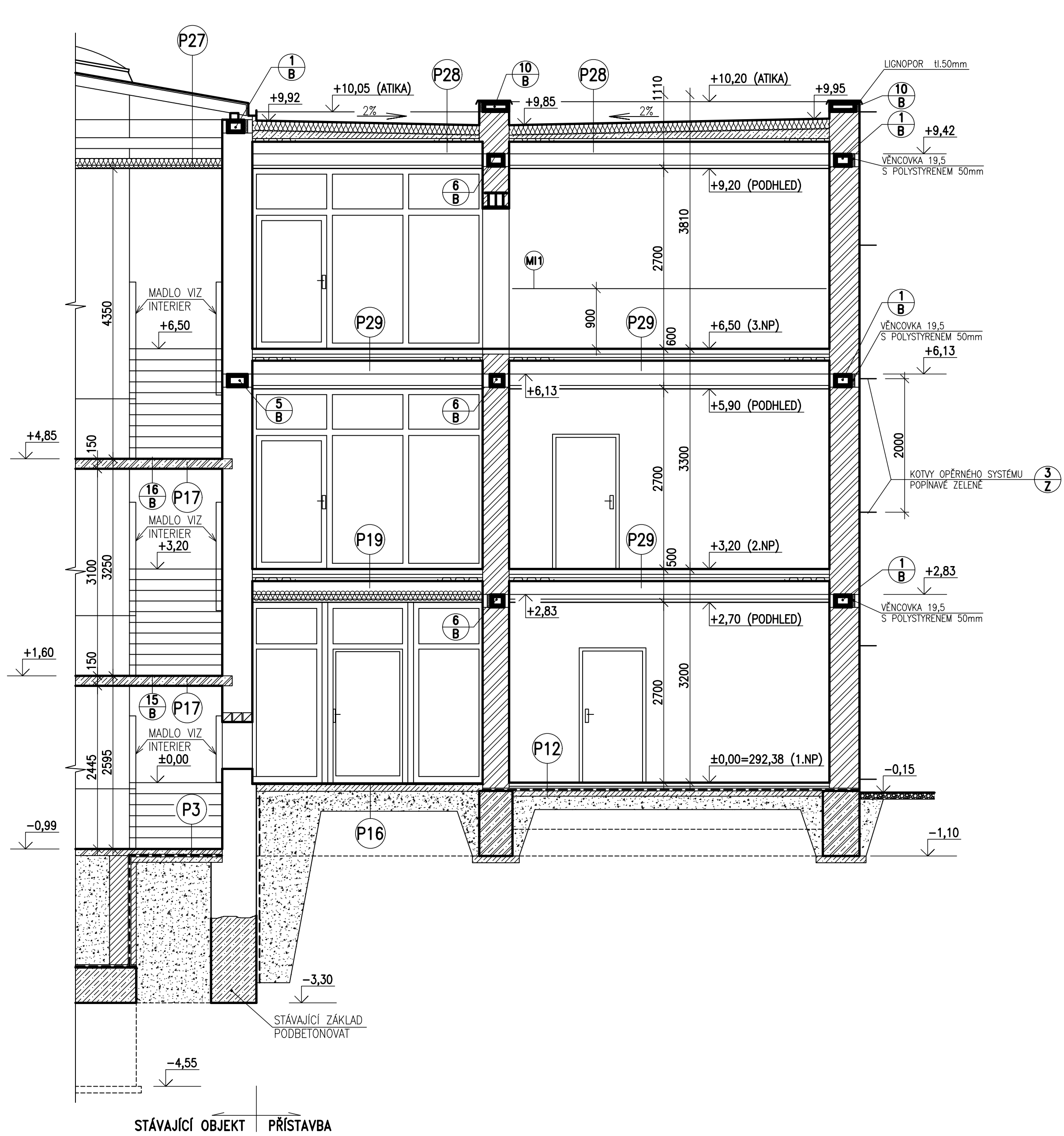
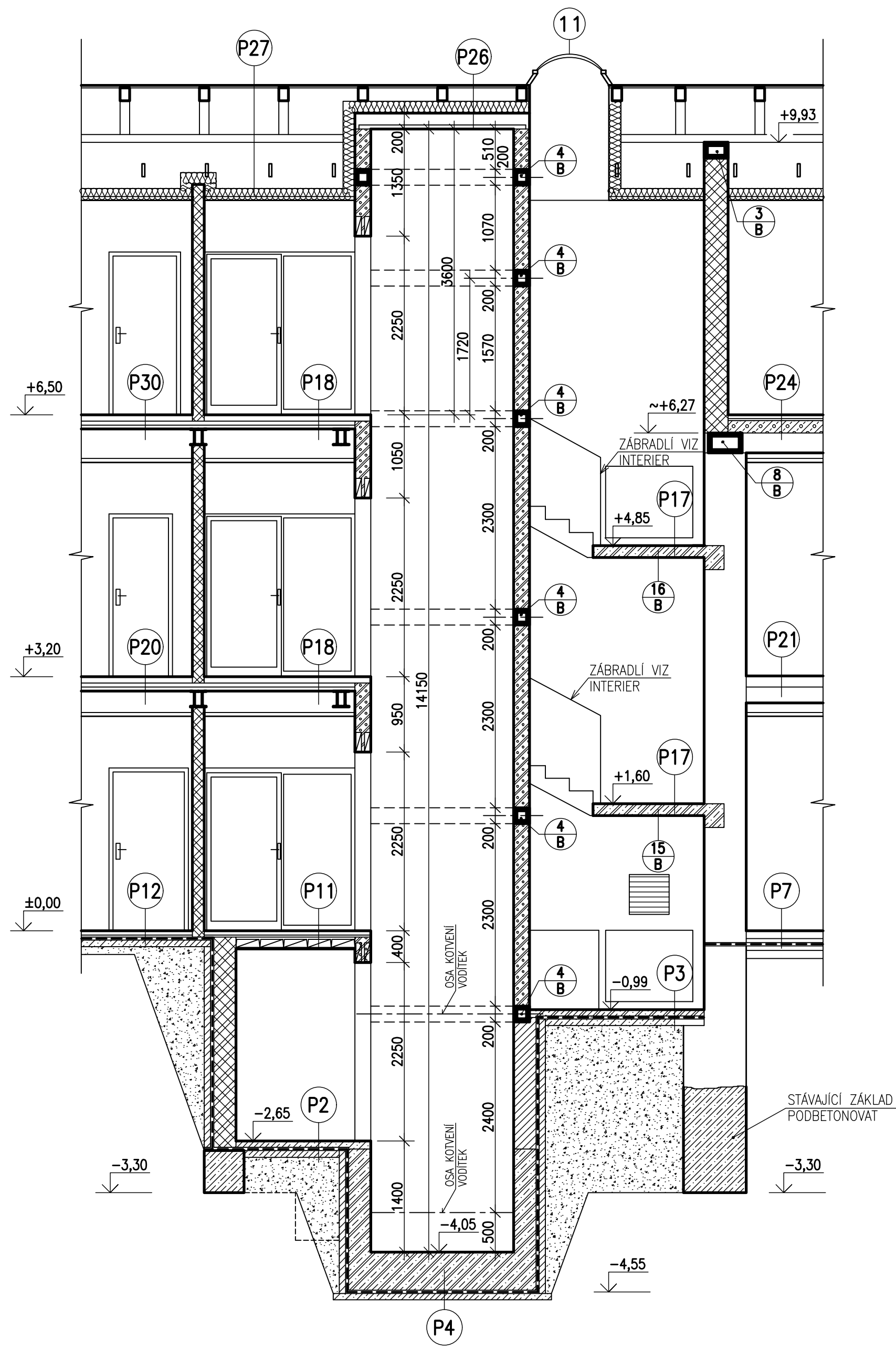


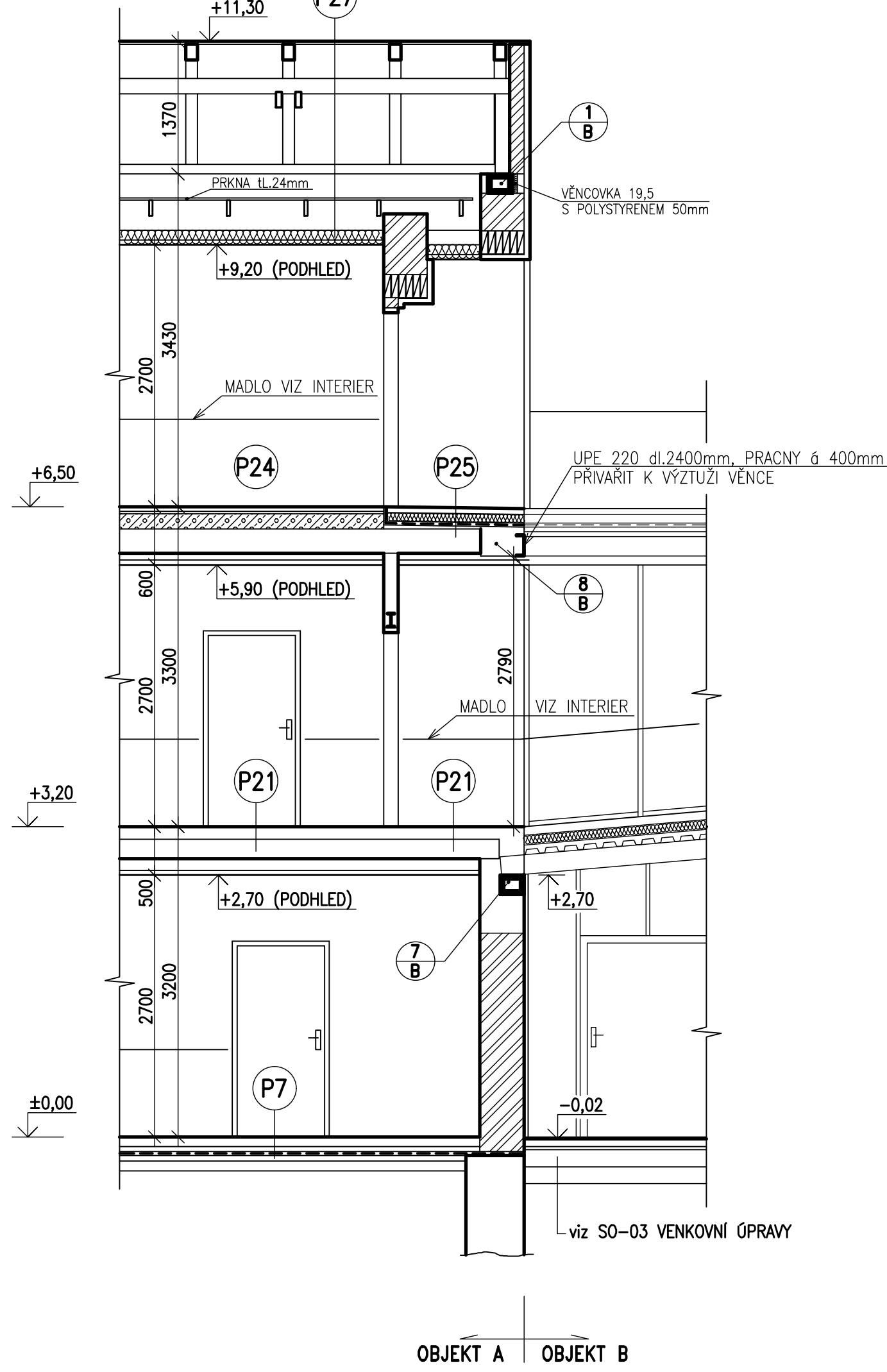
ŘEZ C-C



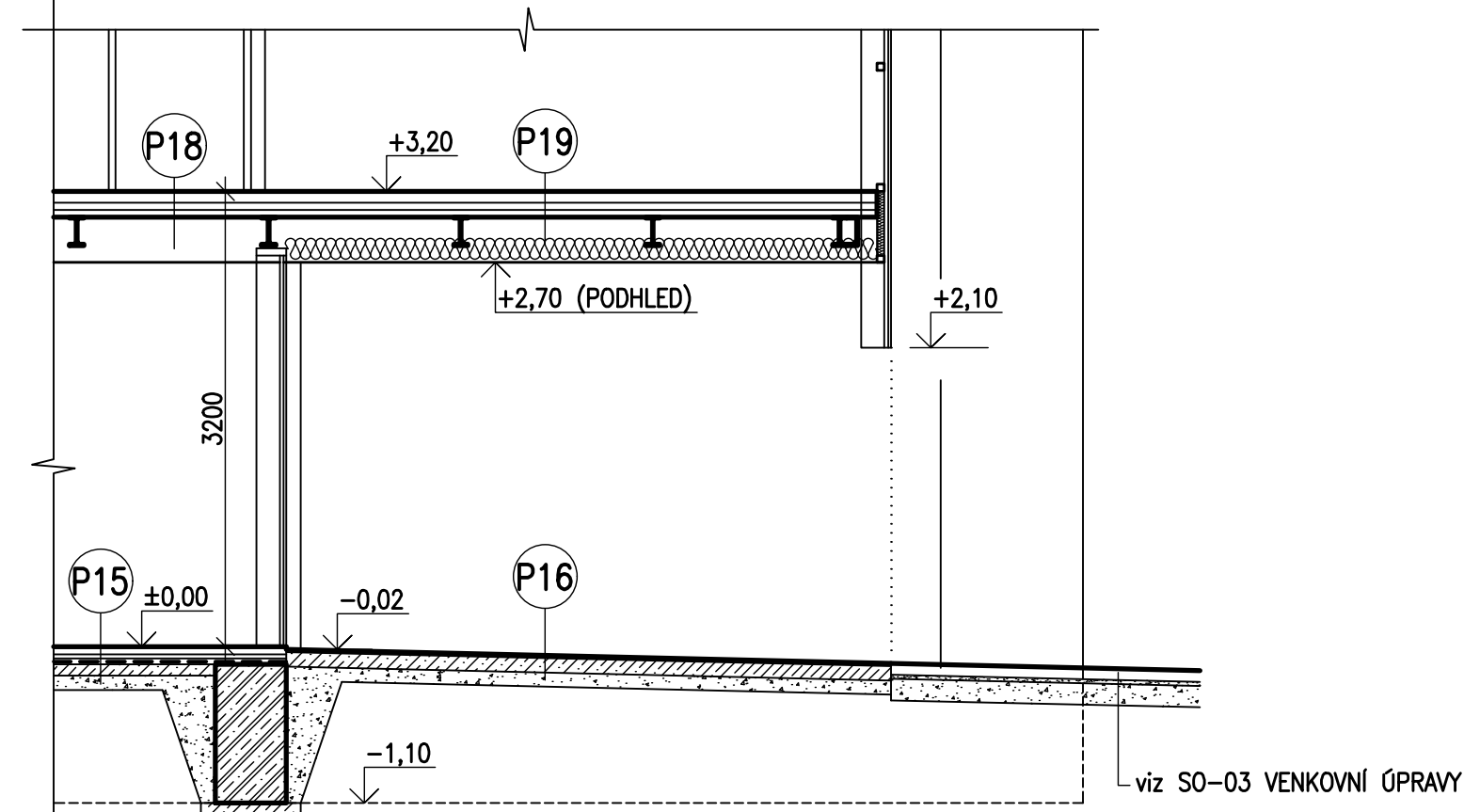
ŘEZ D-D



ŘEZ E-E



ŘEZ F-F

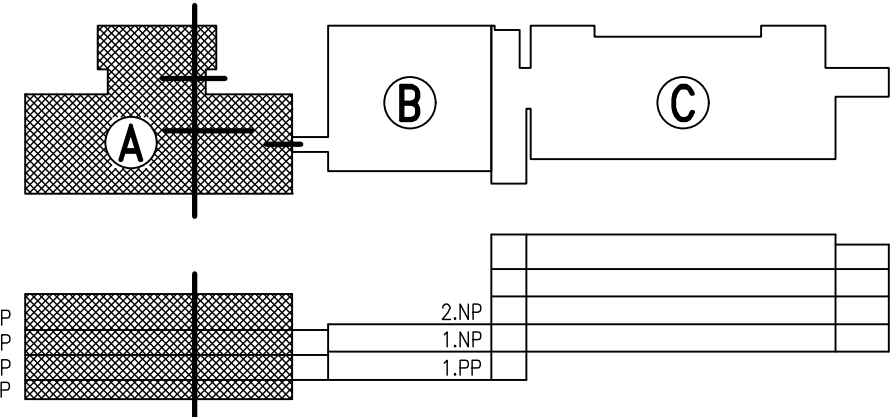


LEGENDA:

- PŮVODNÍ ZDIVO
- ZDIVO Z CIHELNÝCH BLOKŮ POROTHERM 44 (40) P+D NA MALTU MVC 2,5
- ZDIVO Z CIHELNÝCH BLOKŮ POROTHERM 30 (24) P+D NA MALTU MVC 2,5
- ZDIVO Z CIHELNÝCH BLOKŮ POROTHERM 17,5 P+D NA MALTU MVC 2,5
- ZDIVO Z PŘÍČKOVEK POROTHERM 11,5 P+D NA MALTU MC 5,0
- ZDIVO Z PŘÍČKOVEK POROTHERM 6,5 P+D NA MALTU MC 5,0
- ZDIVO Z CP NA MALTU MC 10,0
- PROSTÝ BETON B15
- PĚNOBETON
- ŽELEZOBETON B20
- ŽELEZOBETON B20
- POLYETHYLENOVÁ FOLIE PLATON

POZNÁMKA:

- ZDIVO POD ÚROVNI TERÉNU BUDE Z VNĚJŠÍ STRANY PO CELÉ VÝŠCE OPATŘENO POLYETHYLENOVOU FOLIÍ PLATON
- VEŠKERÉ STÁVAJÍCÍ ZDIVO 1.PP BUDE SANOVÁNO BEZTLAKOU CHEMICKOU INJEKTAŽÍ DICO-SIL 100
- OBVODOVÉ STĚNY 1.PP BUDOU PO CELÉ VÝŠCE OPATŘENY SANAČNÍM SYSTÉMEM BAUREX-EUROSAN-WITA S ROZDĚLOVÁČEM VODY
- VNITŘNÍ STĚNY 1.PP TVOŘÍCÍ OBVOD PODKLEPENÉ ČÁSTI BUDOU DO VÝŠKY 1,8m OPATŘENY SANAČNÍM SYSTÉMEM BAUREX-EUROSAN-WITA S HYDROFIZÉREM, STĚNY MEZI JEDNOTLIVÝMI MÍSTNOSTMI BUDOU OPATŘENY DO VÝŠKY 1,5m SANAČNÍ OMÍTKOU BAUREX N S HYDROFIZÉREM, V MÍSTECH S KERAMICKÝM OBKLADEM BUDE NA SANAČNÍ OMÍTKU NEJPRVE UPEVNĚNA FOLIE PLATON, NA NI BUDE PROVEDEN KERAMICKÝ OBKLAD, U PODLAHY A U STŘEPU BUDOU VENTILAČNÍ OTVORY KRYTE VENTILAČNÍ MRÍŽKOU
- VNĚJŠÍ PARAPETY OKEN BUDOU OPEČOVÁNY – MATERIÁL RHEINZINK, NA SEVERNÍ STRANĚ BUDOU PODLOŽENY ŽAROVĚ POZINKOVANÝM PLECHEM tl. 6mm



NÁSLEDUJÍCÍ ČÁSTI PROJEKTU PRO PROVEDENÍ STAVBY :

- VNITŘNÍ OKENNÍ PARAPETY
- VNITŘNÍ DŘEVĚNÉ DVEŘE A PROSKLENÉ PŘÍČKY
- MADLA NA CHODBÁCH
- ZÁBRADLÍ SCHODIŠT VČETNĚ MADEL
- PODHLÉDY, ROZMÍSTĚNÍ VÝVODŮ A OTVORŮ V PODHLEDECH
- ROZMÍSTĚNÍ, TYP A POČET SVÍTEL
- TYP PODLAHOVÉ KRYTINY, JEJICH ČLENĚNÍ A BAREVNOST
- VÝMALBY VNITŘNÍ
- OBKLADY STĚN V HYGIENICKÝCH ZAŘÍZENÍCH
- ROZMÍSTĚNÍ VYPÍNAČŮ A ZÁSUVK

JSOU UPŘESNĚNÝ V PROJEKTU PRO PROVEDENÍ INTERIERU. V UVEDENÝCH ČÁSTECH MÁ PROJEKT PRO PROVEDENÍ INTERIERU CHARAKTER ZMĚNY PROJEKTU PRO PROVEDENÍ STAVBY A MÁ PŘED NIM PŘEDNOST.

generální projektant  
RADEK KOLAŘIK ARCHITECTURAL WORKSHOP  
DR. Z. VINTRA 16, 16000 PRAHA 6  
TEL. 02-24312801, FAX 02-24312801

hlavní architekt projektu  
ING. ARCH. RADEK KOLAŘIK

autor  
ING. ARCH. RADEK KOLAŘIK  
ING. ARCH. LADA KOLAŘIKOVÁ

spolupráce  
PROFES PROJEKT s.r.o.  
VEJŘICHOVA 272, 51101 TURNOV  
TEL. 0436-23658, FAX 0436-325071

hlavní inženýr projektu  
ING. PETR CHVAL

stavební část  
ING. RICHARD MÜLLER

objednatel  
MĚSTO TURNOV, DVOŘÁKOVA 335, 51122 TURNOV  
ZÁSTUPCE VE VĚCECH PŘÍPRAVY STAVBY :  
ING. PAVEL KANCLÍŘ, TEL. 0436-366111  
ZÁSTUPCE VE VĚCECH PROVEDENÍ STAVBY :  
p. JOSEF KOBOŠIL, TEL. 0436-366111

projekt  
DOMOV DUCHODCŮ TURNOV

vykres  
ŘEZ C-C, D-D, E-E, F-F

stupeň  
PROJEKT PRO PROVEDENÍ STAVBY

část  
SO-01 DOMOV DUCHODCŮ - ČÁST A  
STAVEBNÍ ČÁST

RKAW

PROFES PROJEKT  
spol. s r. o.

ZMĚNA A